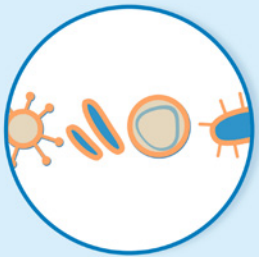


Infektiöse Darmerkrankungen

Norovirus

Erreger



Erreger

Infektionswege

Zeitlicher Verlauf

Symptomatik

Prävention und Bekämpfung

[zurück zu Grafik 1](#)

[Home](#)

Siehe auch:
[Noroviren-Infektionen](#)
[RKI-Ratgeber für Ärzte](#)

Norovirus

Humanes
Calicivirus



Reservoir

Erkrankter
Mensch



Vorkommen

Weltweit

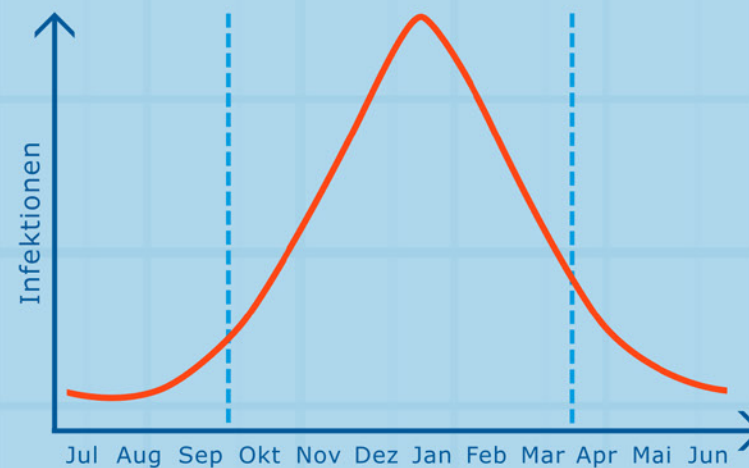
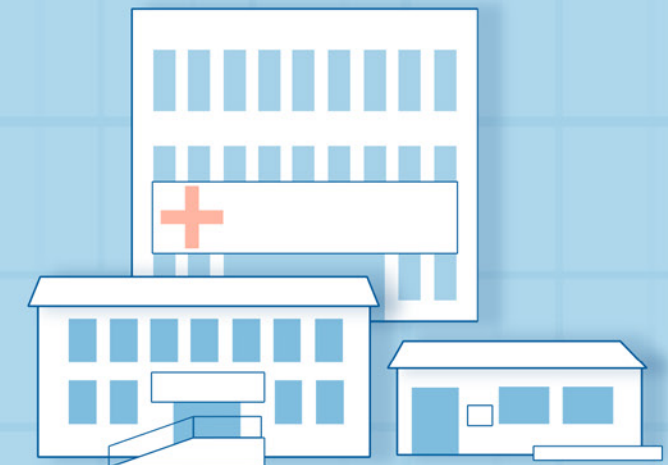


Besonders gefährdet:

- Ältere Personen über 70 Jahre
- Kinder unter 5 Jahren



- Gemeinschaftseinrichtungen, Krankenhäuser und Altenheime



Saisonaler Gipfel in den Monaten
Oktober bis März

Infektiöse Darmerkrankungen

Norovirus

Infektionswege



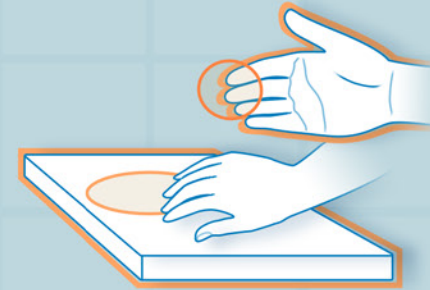
Erkrankte
Menschen



Infektionsdosis
bei ca. 10 – 100
Viruspartikeln



Einatmen virushaltiger
Tröpfchen (Erbrochenes)



Kontakt mit kontami-
nierten Flächen

Infektionswege



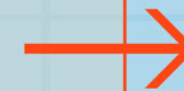
Kontaminierte Pflege-
utensilien/Gegenstände



Kontaminierte Speisen
und Getränke



Infektion durch
orale Aufnahme



Erreger

Infektionswege

Zeitlicher Verlauf

Symptomatik

Prävention und Bekämpfung

[zurück zu Grafik 1](#)

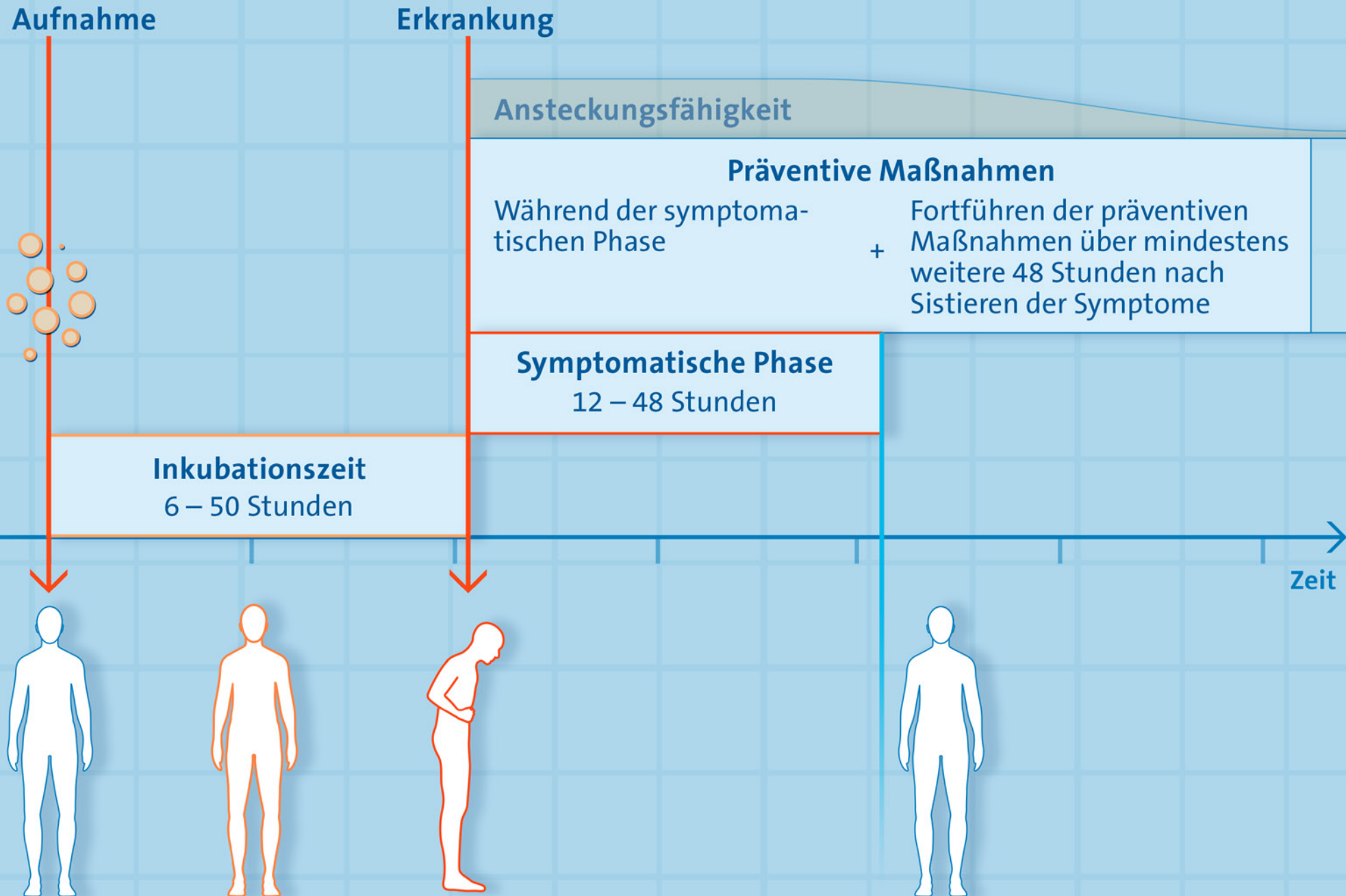
[Home](#)

Siehe auch:
[Noroviren-Infektionen](#)
[RKI-Ratgeber für Ärzte](#)

Infektiöse Darmerkrankungen

Norovirus

Zeitlicher Verlauf



[Erreger](#)

[Infektionswege](#)

[Zeitlicher Verlauf](#)

[Symptomatik](#)

[Prävention und Bekämpfung](#)

[zurück zu Grafik 1](#)

[Home](#)

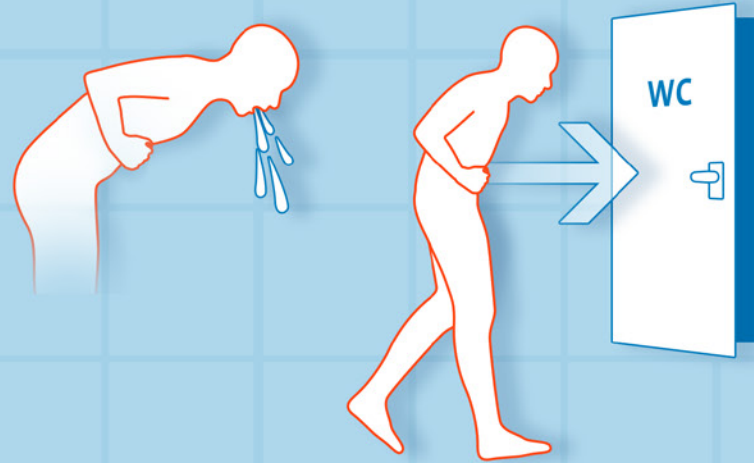
Siehe auch:
[Noroviren-Infektionen](#)
[RKI-Ratgeber für Ärzte](#)

Typische Symptome:

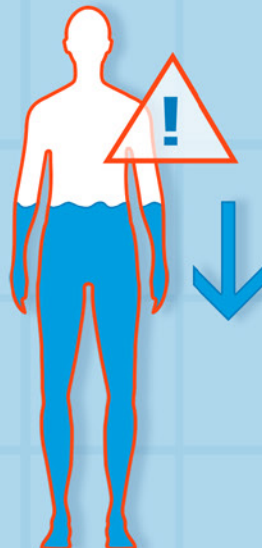
Akut beginnende Gastroenteritiden

Heftiges Erbrechen

Starke Durchfälle



Alleine oder zusammen auftretend



Mögliche Folge:
Erheblicher Flüssigkeitsverlust!

Häufig begleitet von:

Ausgeprägtes Krankheitsgefühl

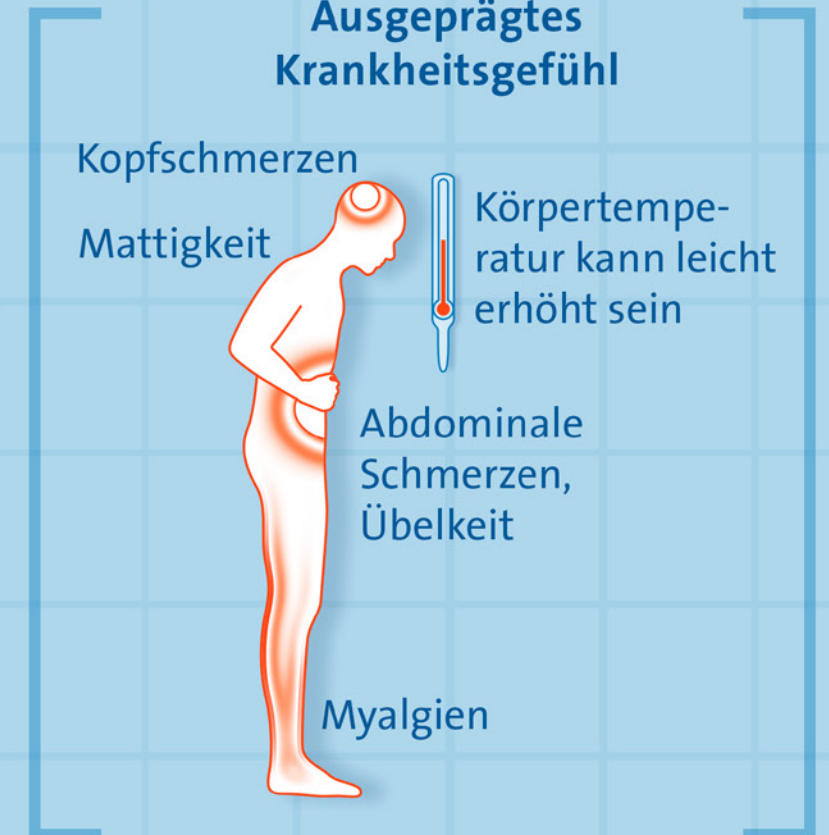
Kopfschmerzen

Mattigkeit

Körpertemperatur kann leicht erhöht sein

Abdominale
Schmerzen,
Übelkeit

Myalgien



Infektiöse Darmerkrankungen

Norovirus

Symptomatik



[Erreger](#)

[Infektionswege](#)

[Zeitlicher Verlauf](#)

[Symptomatik](#)

[Prävention und Bekämpfung](#)

[zurück zu Grafik 1](#)

[Home](#)

Siehe auch:
[Noroviren-Infektionen](#)
[RKI-Ratgeber für Ärzte](#)

Festlegungen treffen zu den wichtigsten empfohlenen Maßnahmen:

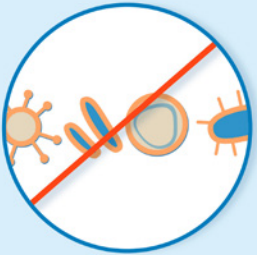
Umstellung auf viruzide Desinfektionsmittel



Infektiöse Darmerkrankungen

Norovirus

Prävention und Bekämpfung

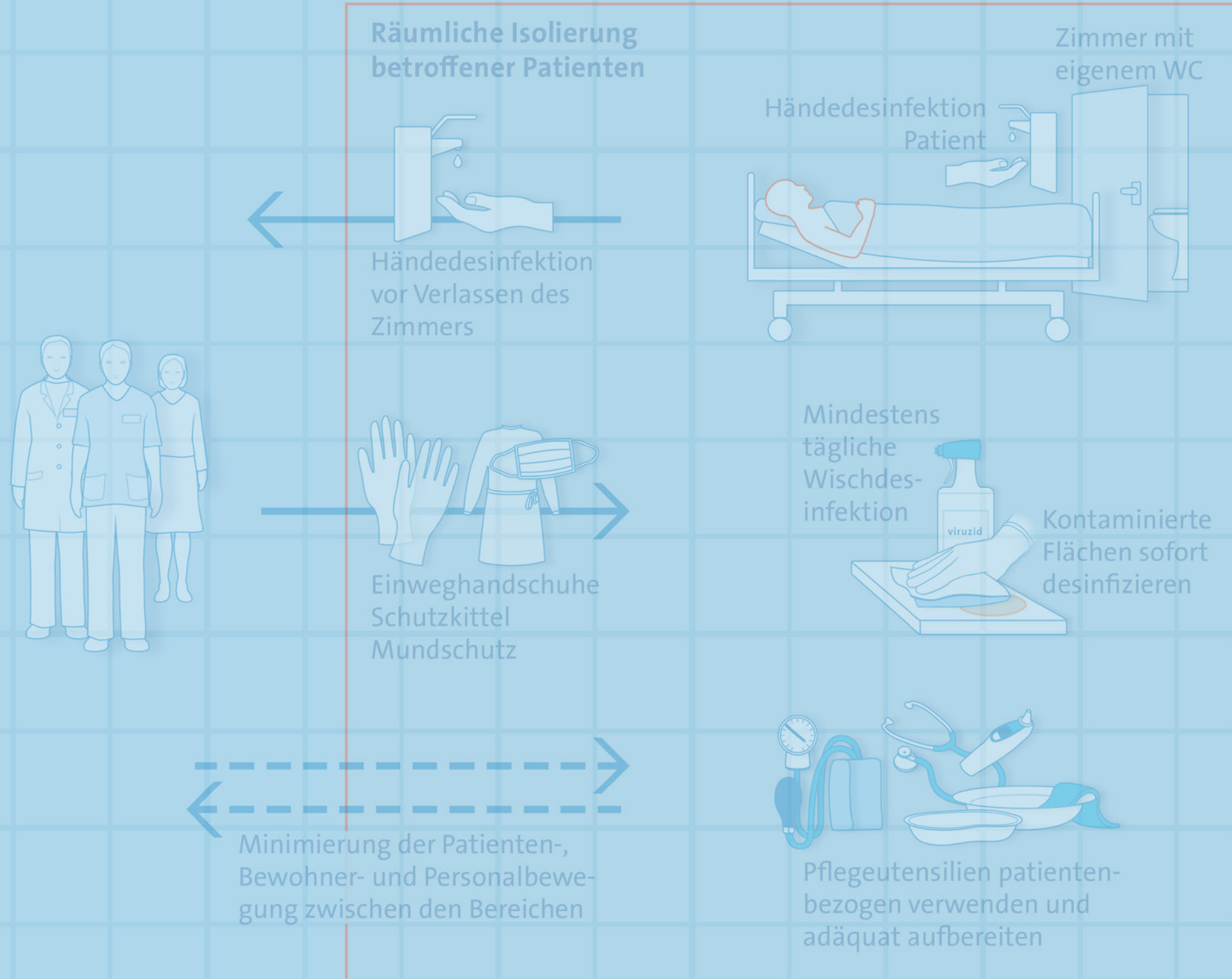


- [Erreger](#)
- [Infektionswege](#)
- [Zeitlicher Verlauf](#)
- [Symptomatik](#)
- [Prävention und Bekämpfung](#)

[zurück zu Grafik 1](#)

[Home](#)

Siehe auch:
[Noroviren-Infektionen](#)
[RKI-Ratgeber für Ärzte](#)



Festlegungen treffen zu den wichtigsten empfohlenen Maßnahmen:

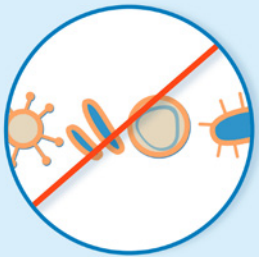
Umstellung auf viruzide Desinfektionsmittel



Infektiöse Darmerkrankungen

Norovirus

Prävention und Bekämpfung



- [Erreger](#)
- [Infektionswege](#)
- [Zeitlicher Verlauf](#)
- [Symptomatik](#)
- [Prävention und Bekämpfung](#)

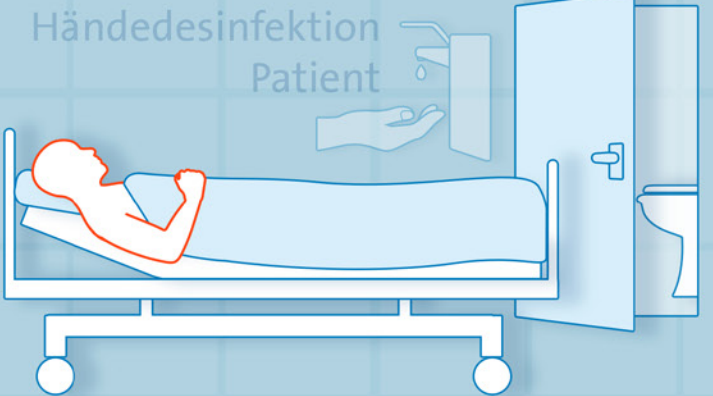
[zurück zu Grafik 1](#)

[Home](#)

Siehe auch:
[Noroviren-Infektionen](#)
[RKI-Ratgeber für Ärzte](#)

Räumliche Isolierung betroffener Patienten

Zimmer mit eigenem WC



Händedesinfektion vor Verlassen des Zimmers

Einweghandschuhe
Schutzkittel
Mundschutz

Mindestens tägliche Wischdesinfektion

Kontaminierte Flächen sofort desinfizieren



Pflegeutensilien patientenbezogen verwenden und adäquat aufbereiten

Minimierung der Patienten-, Bewohner- und Personalbewegung zwischen den Bereichen

Festlegungen treffen zu den wichtigsten empfohlenen Maßnahmen:

Umstellung auf viruzide Desinfektionsmittel



Infektiöse Darmerkrankungen

Norovirus

Prävention und Bekämpfung



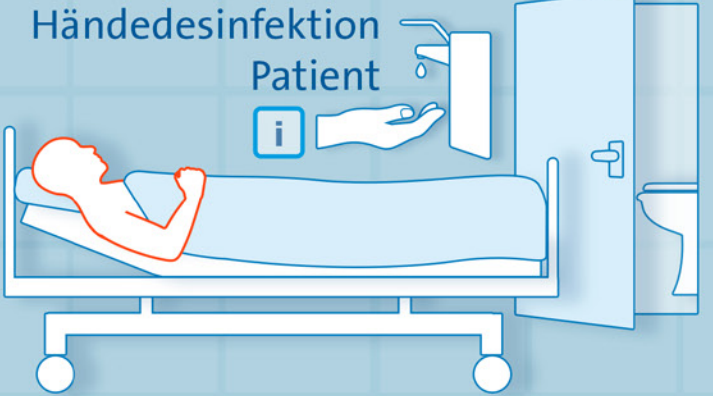
- [Erreger](#)
- [Infektionswege](#)
- [Zeitlicher Verlauf](#)
- [Symptomatik](#)
- [Prävention und Bekämpfung](#)

[zurück zu Grafik 1](#)
[Home](#)

Siehe auch:
[Noroviren-Infektionen](#)
[RKI-Ratgeber für Ärzte](#)

Räumliche Isolierung betroffener Patienten

Zimmer mit eigenem WC



Händedesinfektion vor Verlassen des Zimmers **i**

Mindestens tägliche Wischdesinfektion



Kontaminierte Flächen sofort desinfizieren



Einweghandschuhe
Schutzkittel
Mundschutz



Pflegeutensilien patientenbezogen verwenden und adäquat aufbereiten



Minimierung der Patienten-, Bewohner- und Personalbewegung zwischen den Bereichen



Festlegungen treffen zu den wichtigsten empfohlenen Maßnahmen:

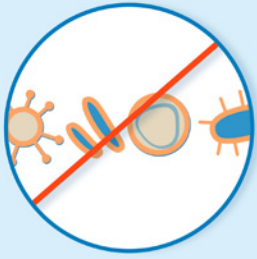
Umstellung auf viruzide Desinfektionsmittel



Infektiöse Darmerkrankungen

Norovirus

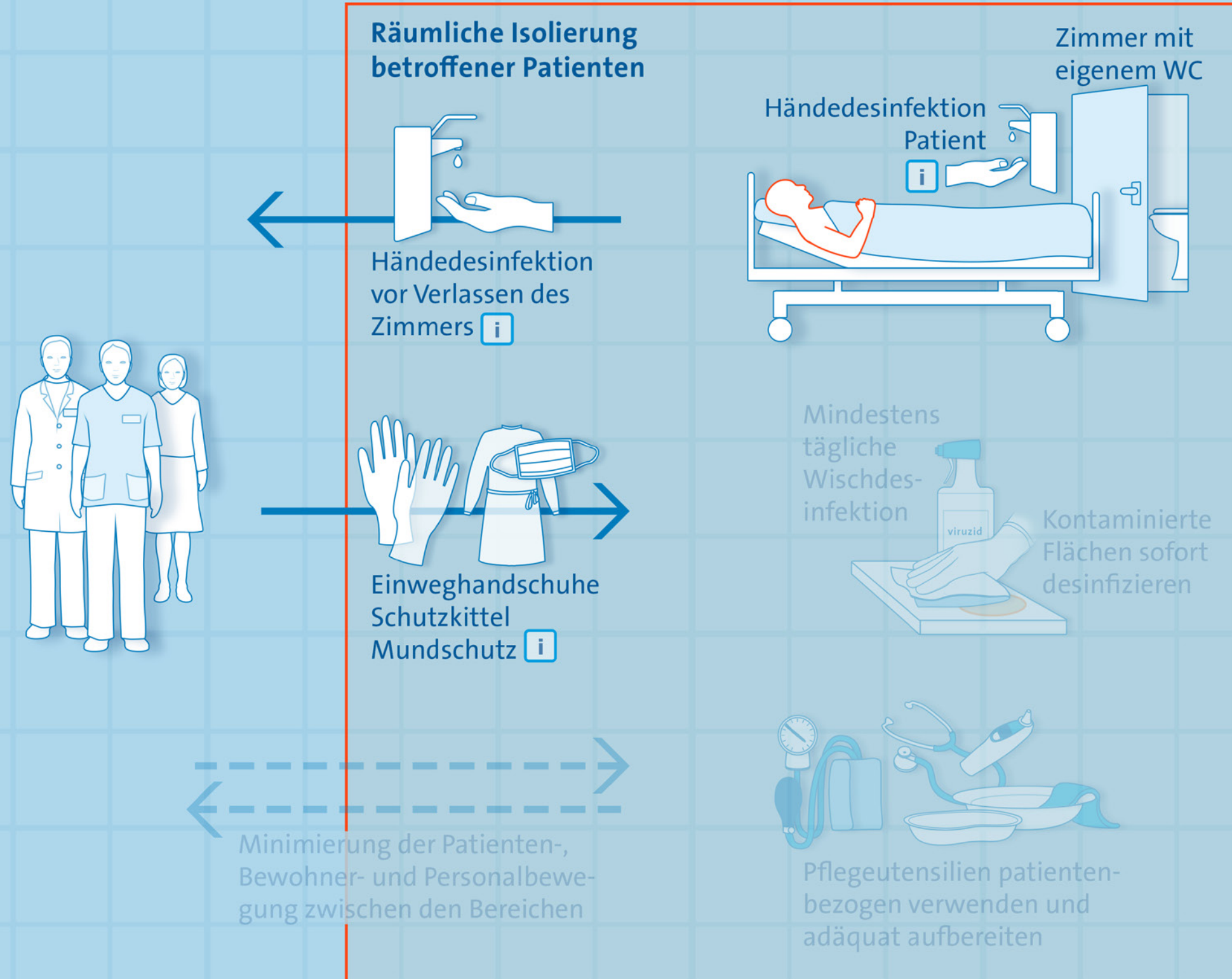
Prävention und Bekämpfung



- [Erreger](#)
- [Infektionswege](#)
- [Zeitlicher Verlauf](#)
- [Symptomatik](#)
- [Prävention und Bekämpfung](#)

[zurück zu Grafik 1](#)
[Home](#)

Siehe auch:
[Noroviren-Infektionen](#)
[RKI-Ratgeber für Ärzte](#)



Festlegungen treffen zu den wichtigsten empfohlenen Maßnahmen:

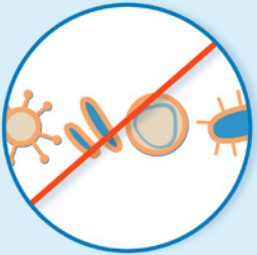
Umstellung auf viruzide Desinfektionsmittel



Infektiöse Darmerkrankungen

Norovirus

Prävention und Bekämpfung



- [Erreger](#)
- [Infektionswege](#)
- [Zeitlicher Verlauf](#)
- [Symptomatik](#)
- [Prävention und Bekämpfung](#)

[zurück zu Grafik 1](#)
[Home](#)

Siehe auch:
[Noroviren-Infektionen](#)
[RKI-Ratgeber für Ärzte](#)

Räumliche Isolierung betroffener Patienten

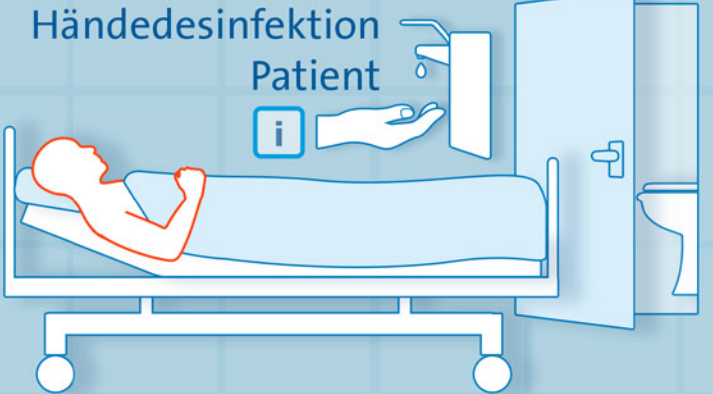


Händedesinfektion vor Verlassen des Zimmers **i**

Einweghandschuhe
 Schutzkittel
 Mundschutz **i**

Minimierung der Patienten-,
 Bewohner- und Personalbewegung
 zwischen den Bereichen

Zimmer mit
 eigenem WC



Händedesinfektion
 Patient **i**

Mindestens
 tägliche
 Wischdesinfektion **i**
 Kontaminierte
 Flächen sofort
 desinfizieren



Pflegeutensilien patienten-
 bezogen verwenden und
 adäquat aufbereiten

Festlegungen treffen zu den wichtigsten empfohlenen Maßnahmen:

Umstellung auf viruzide Desinfektionsmittel



Infektiöse Darmerkrankungen

Norovirus

Prävention und Bekämpfung



- [Erreger](#)
- [Infektionswege](#)
- [Zeitlicher Verlauf](#)
- [Symptomatik](#)
- [Prävention und Bekämpfung](#)

[zurück zu Grafik 1](#)
[Home](#)

Siehe auch:
[Noroviren-Infektionen](#)
[RKI-Ratgeber für Ärzte](#)

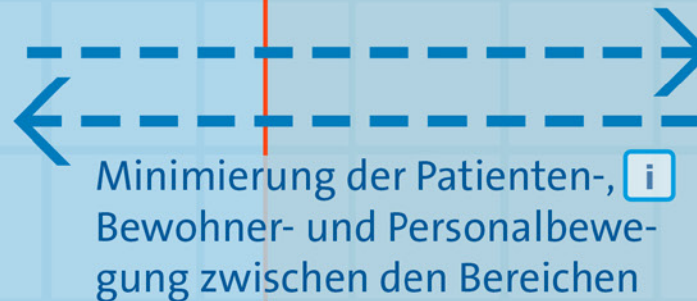
Räumliche Isolierung betroffener Patienten



Händedesinfektion vor Verlassen des Zimmers **i**

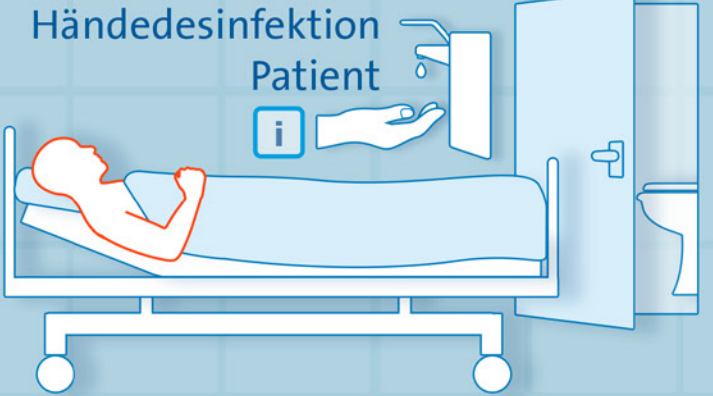


Einweghandschuhe
Schutzkittel
Mundschutz **i**



Minimierung der Patienten-, **i**
Bewohner- und Personalbewegung zwischen den Bereichen

Zimmer mit eigenem WC



Händedesinfektion Patient **i**

Mindestens tägliche Wischdesinfektion



i
Kontaminierte Flächen sofort desinfizieren



Pflegeutensilien patientenbezogen verwenden und adäquat aufbereiten

Festlegungen treffen zu den wichtigsten empfohlenen Maßnahmen:

Umstellung auf viruzide Desinfektionsmittel



Infektiöse Darmerkrankungen

Norovirus

Prävention und Bekämpfung



- [Erreger](#)
- [Infektionswege](#)
- [Zeitlicher Verlauf](#)
- [Symptomatik](#)
- [Prävention und Bekämpfung](#)

- [zurück zu Grafik 1](#)
- [Home](#)

Siehe auch:
[Noroviren-Infektionen](#)
[RKI-Ratgeber für Ärzte](#)

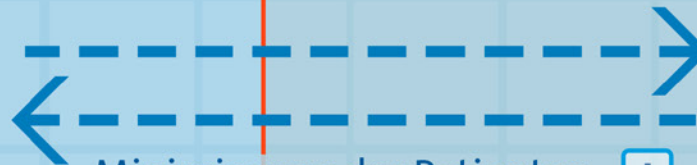
Räumliche Isolierung betroffener Patienten



Händedesinfektion vor Verlassen des Zimmers **i**

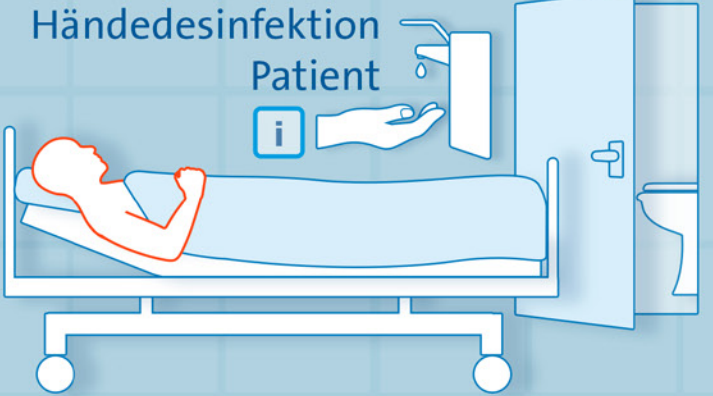


Einweghandschuhe
 Schutzkittel
 Mundschutz **i**



Minimierung der Patienten-, **i**
 Bewohner- und Personalbewegung zwischen den Bereichen

Zimmer mit eigenem WC



Händedesinfektion Patient **i**

Mindestens tägliche Wischdesinfektion



i
 Kontaminierte Flächen sofort desinfizieren



Pflegeutensilien patientenbezogen verwenden und adäquat aufbereiten **i**

Händedesinfektion

◀ Zurück zu
Prävention & Bekämpfung

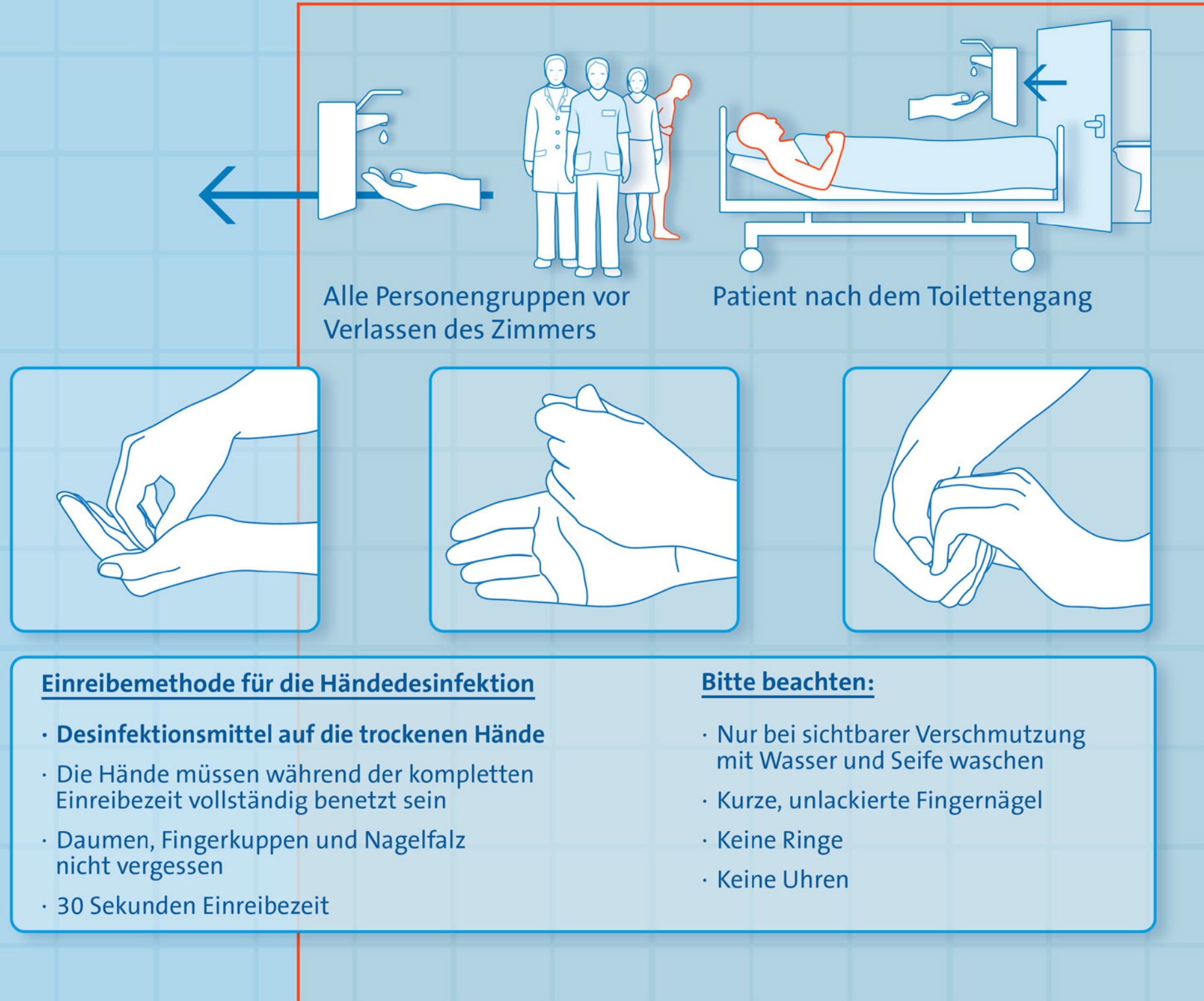
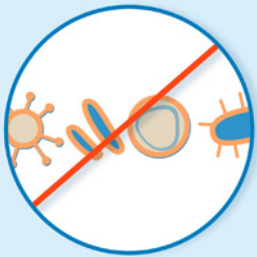
Umstellung auf viruzide
Desinfektionsmittel



Infektiöse Darmerkrankungen

Norovirus

Prävention und Bekämpfung



Erreger

Infektionswege

Zeitlicher Verlauf

Symptomatik

Prävention und Bekämpfung

zurück zu Grafik 1

Home

Siehe auch:
Noroviren-Infektionen
RKI-Ratgeber für Ärzte

Anlegen der Schutzkleidung

[◀ Zurück zu
Prävention & Bekämpfung](#)

Infektiöse Darmerkrankungen

Norovirus

Prävention und Bekämpfung



Einweghandschuhe
Schutzkittel

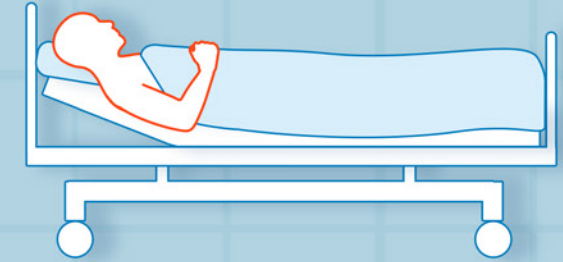
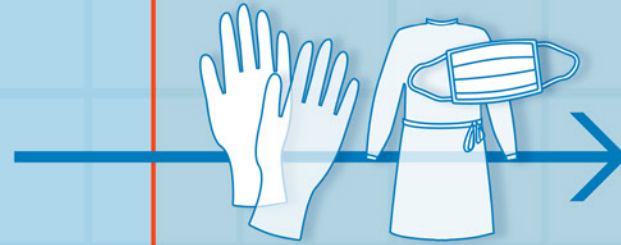


Bei Tätigkeiten am Patienten,
z. B. Waschen

Eng anliegender
Mundschutz



u.a. bei Erbrechen



[Erreger](#)

[Infektionswege](#)

[Zeitlicher Verlauf](#)

[Symptomatik](#)

[Prävention und Bekämpfung](#)

[zurück zu Grafik 1](#)

[Home](#)

Siehe auch:
[Noroviren-Infektionen](#)
[RKI-Ratgeber für Ärzte](#)

Desinfektion

◀ Zurück zu Prävention & Bekämpfung

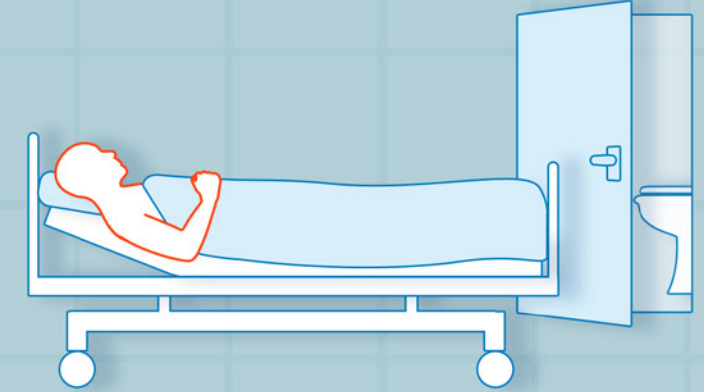
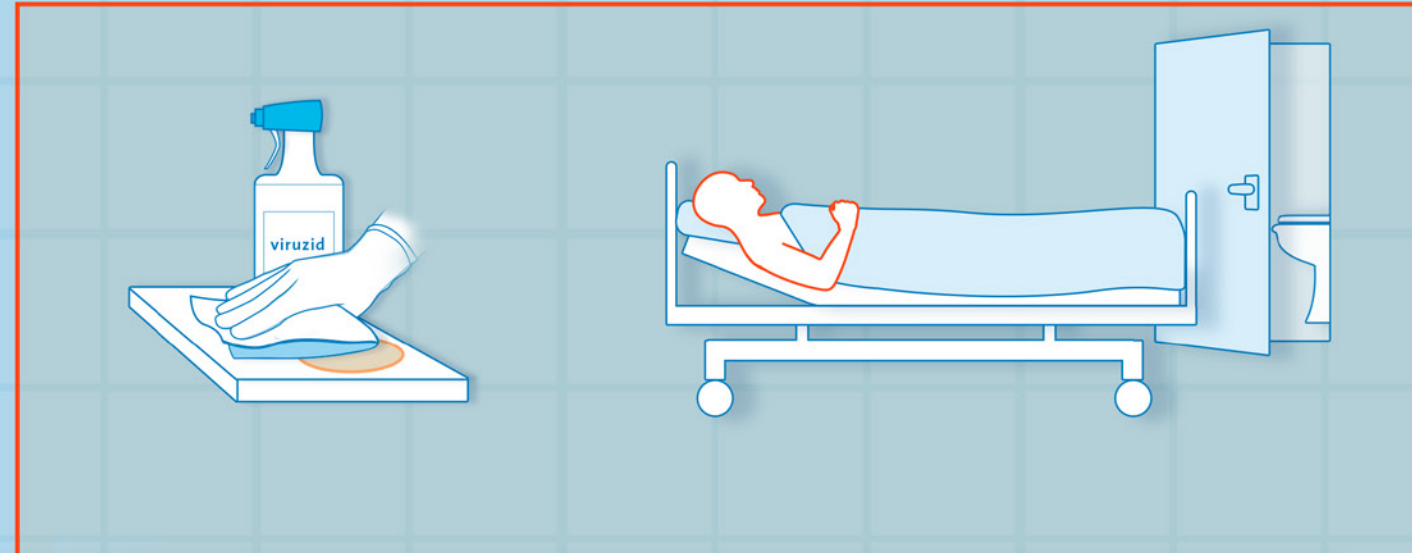
Umstellung auf viruzide Desinfektionsmittel




Infektiöse Darmerkrankungen

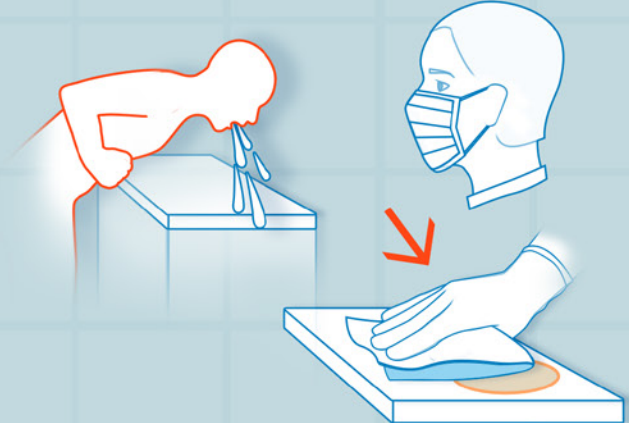
Norovirus

Prävention und Bekämpfung





Mo	Di	Mi	Do	Fr	Sa	So
29	30	1	2	3	4	5
6	7	8 ✓	9 ✓	10 ✓	11 ✓	12 ✓
13 ✓	14 ✓	15 ✓	16 ✓	17 ✓	18	19
20	21	22	23	24	25	26
27	28	29	30	31	1	2



Mindestens tägliche Wischdesinfektion aller patientennahen Kontaktflächen inkl. Türgriffen, Sanitärbereich ggf. häufiger

Kontaminierte Flächen sofort mit angelegtem Mundschutz gezielt desinfizierend reinigen

Erreger

Infektionswege

Zeitlicher Verlauf

Symptomatik

Prävention und Bekämpfung

[zurück zu Grafik 1](#)

[Home](#)

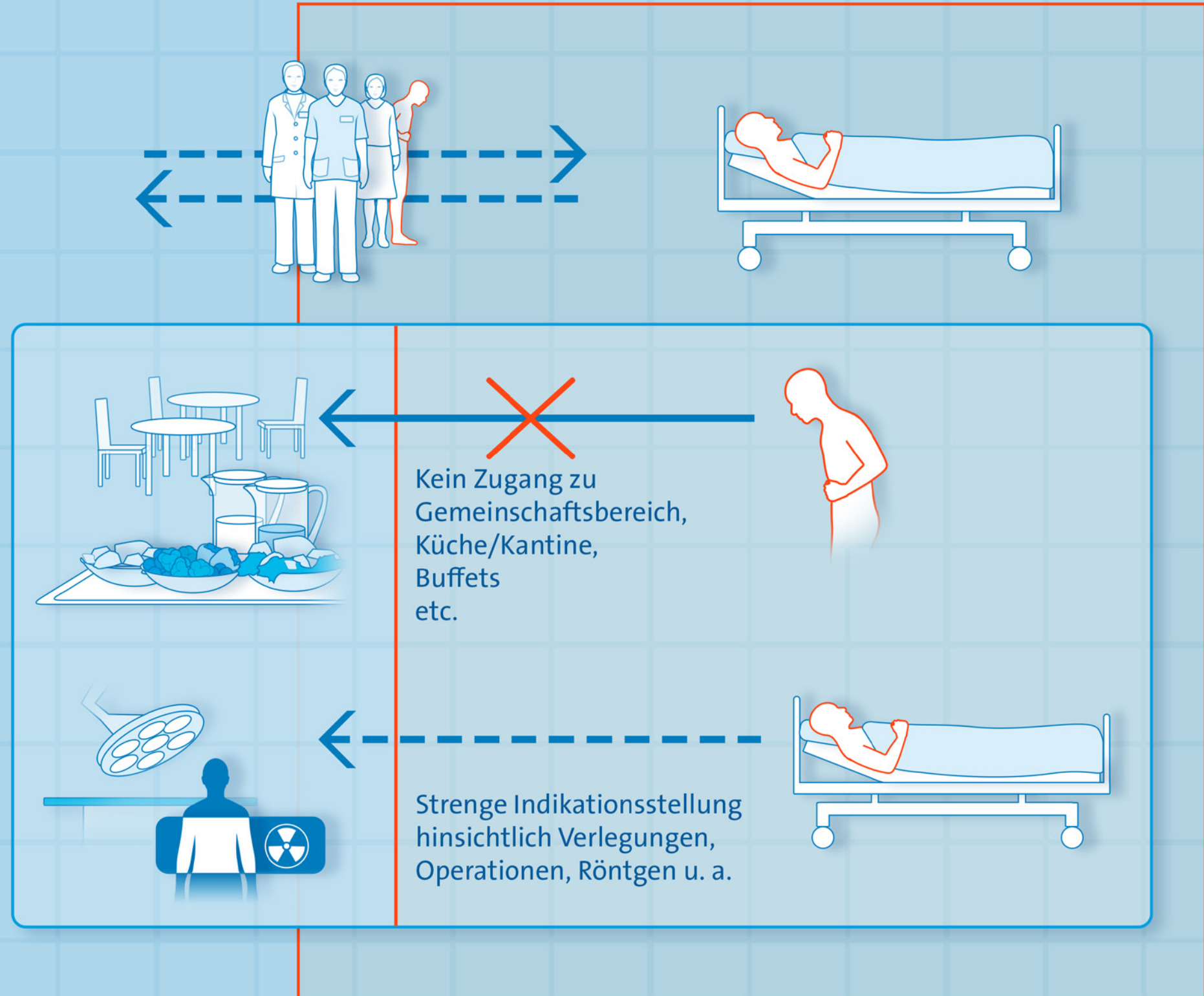
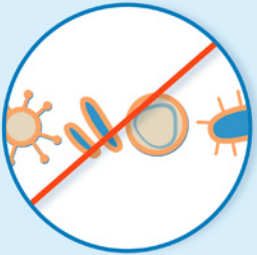
Minimierung der Patienten-, Bewohner- und Personalbewegung zwischen den Bereichen

◀ Zurück zu
Prävention & Bekämpfung

Infektiöse Darmerkrankungen

Norovirus

Prävention und Bekämpfung



Erreger

Infektionswege

Zeitlicher Verlauf

Symptomatik

Prävention und Bekämpfung

zurück zu Grafik 1

Home

Siehe auch:
Noroviren-Infektionen
RKI-Ratgeber für Ärzte

Pflegeutensilien

◀ Zurück zu
Prävention & Bekämpfung

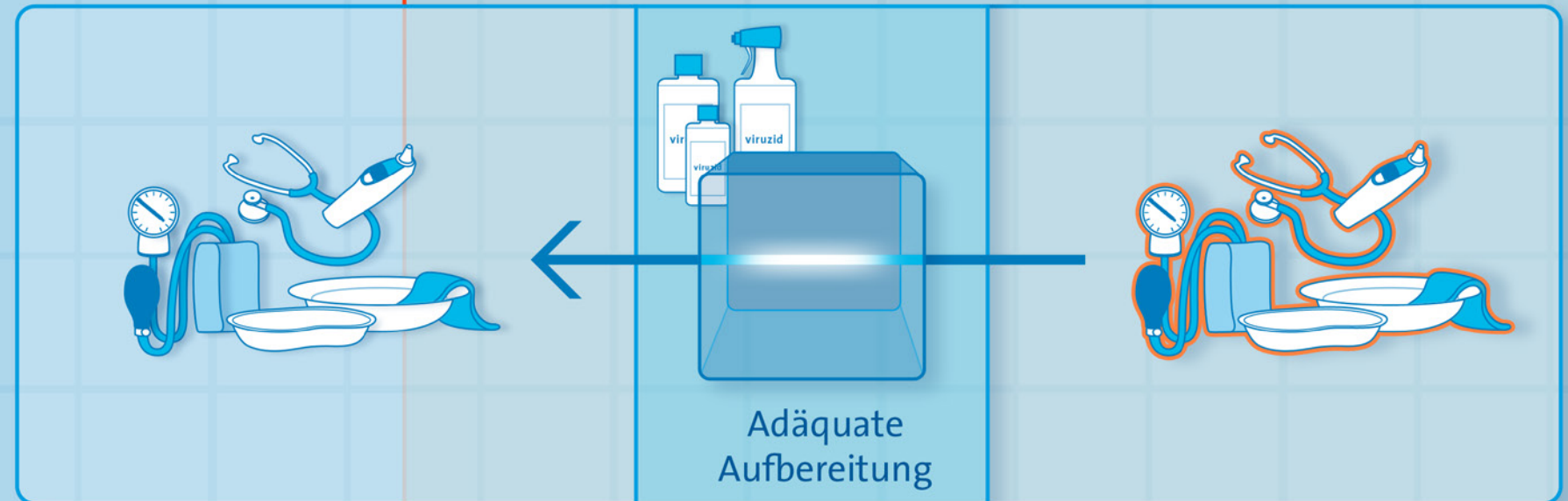
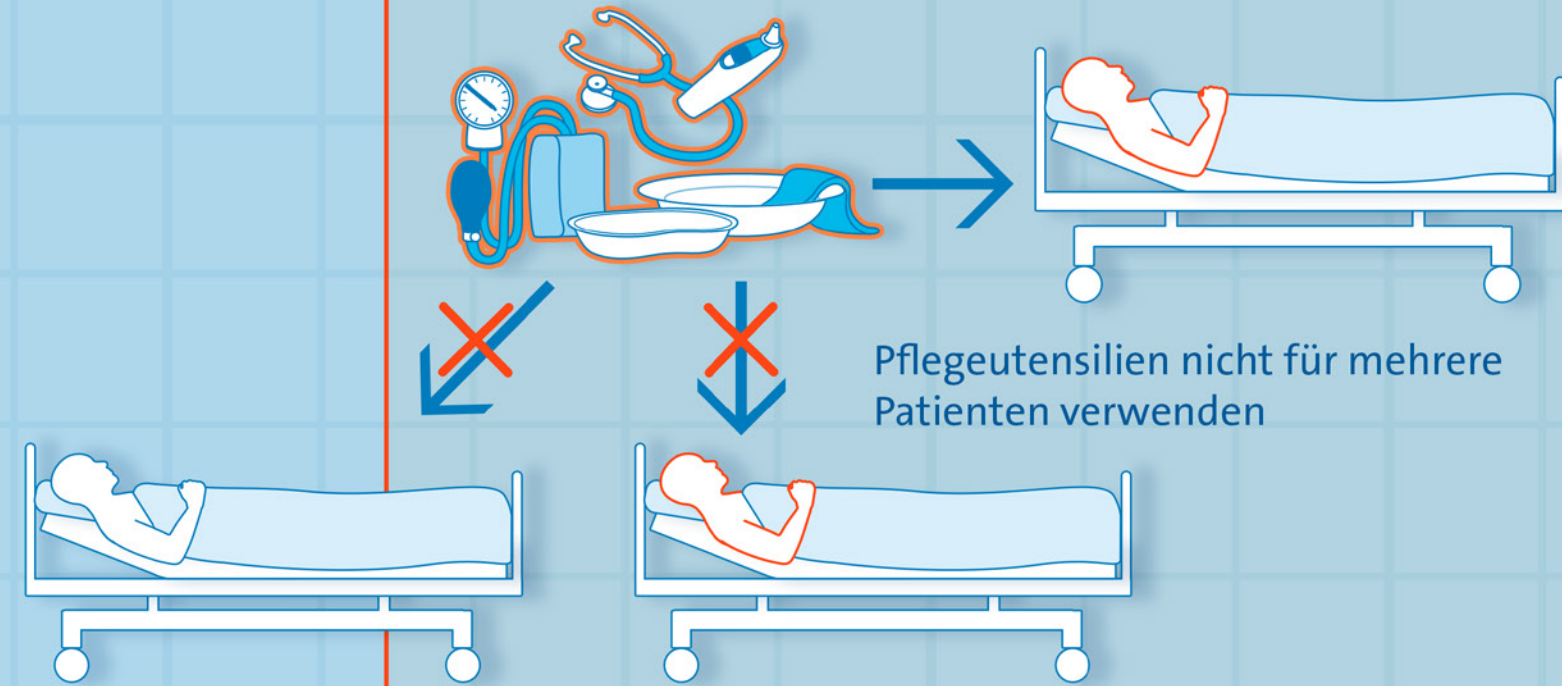
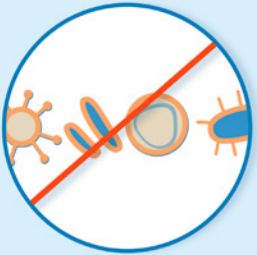
Umstellung auf viruzide
Desinfektionsmittel



Infektiöse Darmerkrankungen

Norovirus

Prävention und Bekämpfung



Erreger

Infektionswege

Zeitlicher Verlauf

Symptomatik

Prävention und Bekämpfung

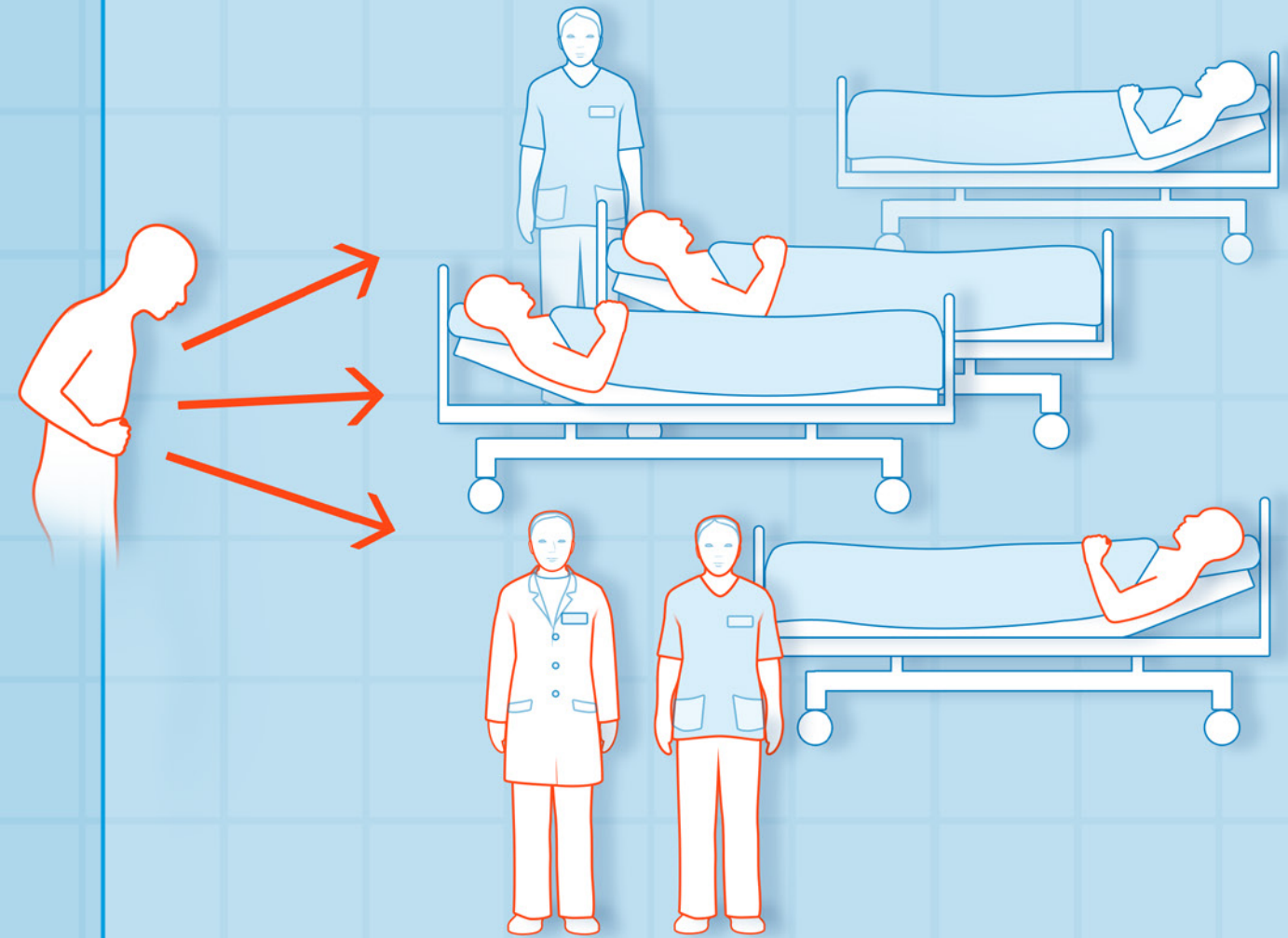
zurück zu Grafik 1

Home

Siehe auch:
Noroviren-Infektionen
RKI-Ratgeber für Ärzte

Ausbruch

[Zurück zu Prävention & Bekämpfung](#)



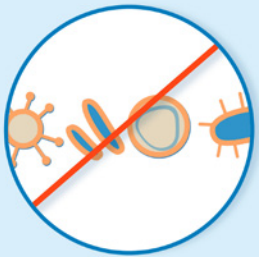
Bei Ausbruch
Meldepflicht beachten!

Zusätzliche
Maßnahmen
erforderlich!
i
Ausbruchsmanagement

Infektiöse Darmerkrankungen

Norovirus

Prävention und Bekämpfung



[Erreger](#)

[Infektionswege](#)

[Zeitlicher Verlauf](#)

[Symptomatik](#)

[Prävention und Bekämpfung](#)

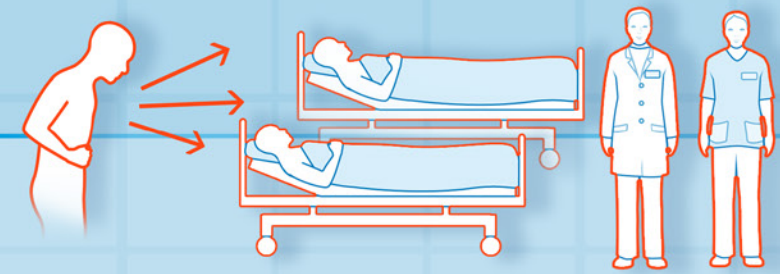
[zurück zu Grafik 1](#)

[Home](#)

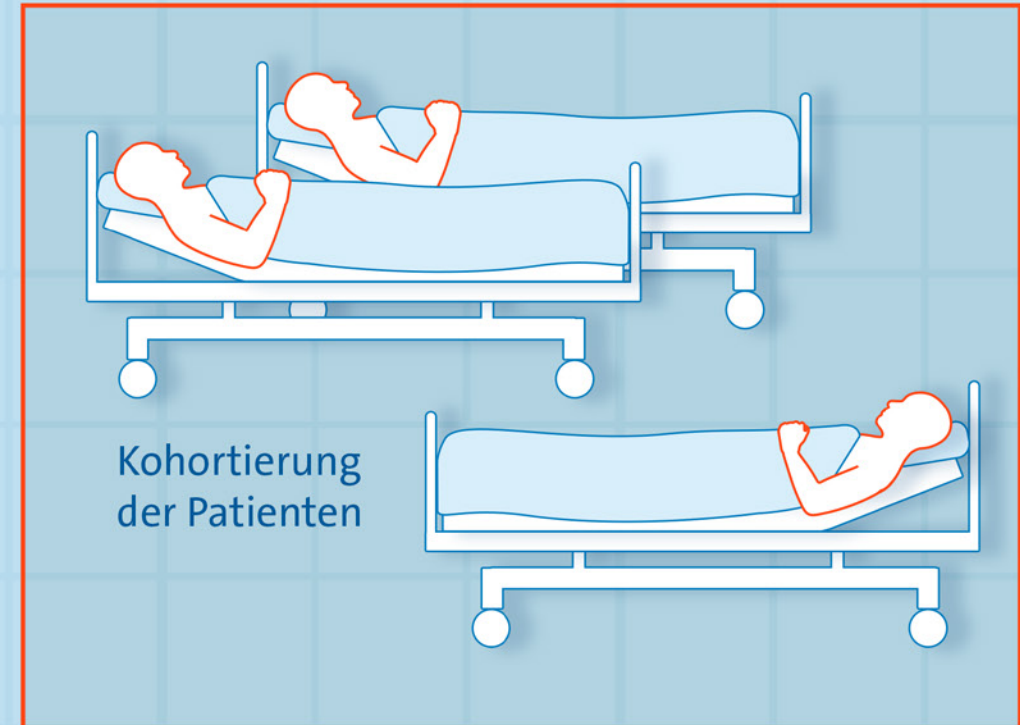
Siehe auch:
[Noroviren-Infektionen](#)
[RKI-Ratgeber für Ärzte](#)

Zusätzliche Maßnahmen bei Ausbruch – Ausbruchsmanagement

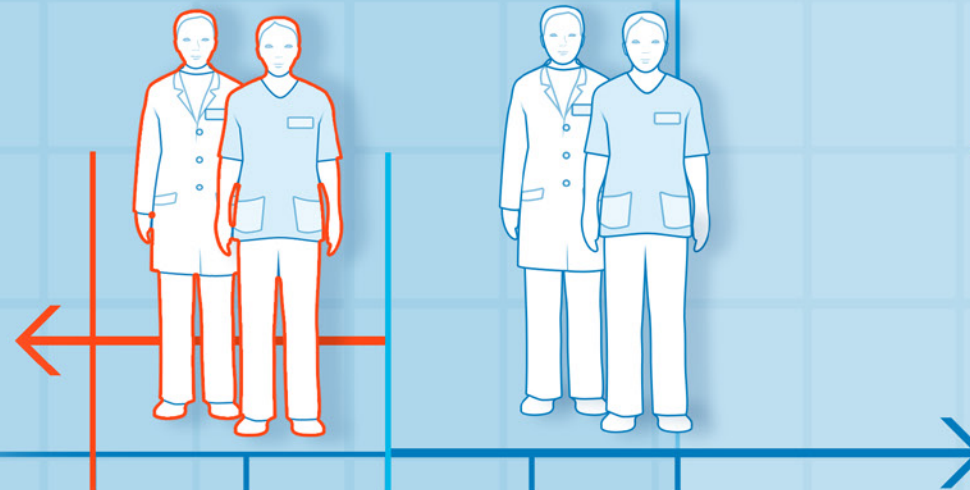
◀ Zurück zu
Prävention & Bekämpfung



Ggf. Schließung für
Neuaufnahmen



Kohortierung
der Patienten

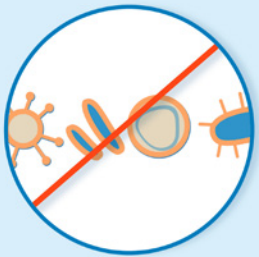


Erkranktes Personal darf erst
mind. 48 Std. nach Sistieren
der Symptome in den Dienst
zurückkehren

Infektiöse Darmerkrankungen

Norovirus

Prävention und Bekämpfung



Erreger

Infektionswege

Zeitlicher Verlauf

Symptomatik

Prävention und Bekämpfung

zurück zu Grafik 1

Home

Siehe auch:
Noroviren-Infektionen
RKI-Ratgeber für Ärzte