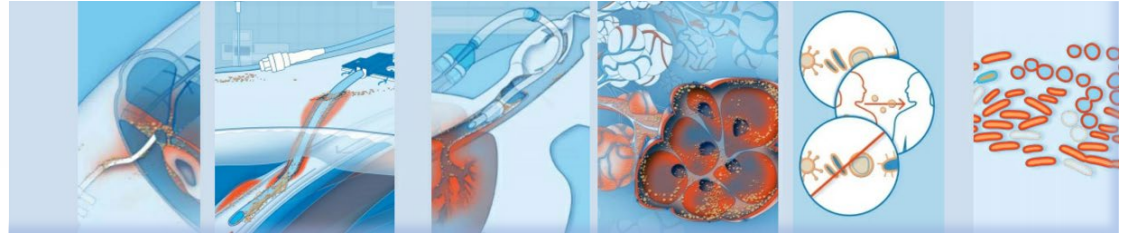


# Initiative „Nosokomiale Infektionen“ im BVMed



## START

KRANKENHAUS-  
INFEKTIONEN ▾

PRÄVENTION ▾

MULTIRESISTENTE  
ERREGER

SCHULUNGSMATERIALIEN

PIKTOGRAMME

ERKLÄRVIDEO

HYGIENEFORUM ▾

LINKS &amp; DOKUMENTE

WIR ÜBER UNS

KONTAKT

RECHTLICHE

HINWEISE



Suche



Händedesinfektion

Erklärvideo

## KONTAKT



**Lena Geppert**  
Referentin  
Geschäftsführung  
Tel.: (030) 246 255-14  
✉ [geppert  
\(at\)bvmed.de](mailto:geppert(at)bvmed.de)



**Carol Petri**  
Referent  
Kommunikation u.  
Prozessmanagement  
Tel.: (030) 246 255-19  
✉ [petri\(at\)bvmed.de](mailto:petri(at)bvmed.de)

## nosokomiale Infektionen



Bei Krankenhausinfektionen, auch "nosokomiale Infektionen" genannt, handelt es sich um Infektionen, die in medizinischen Einrichtungen durch z.B. Bakterien, Viren oder Pilze ausgelöst werden.

Die Initiative „Nosokomiale Infektionen“ des BVMed will durch Bereitstellung von erweiterten Informationen zur Verhinderung von nosokomialen Infektionen beitragen. Von besonderer Bedeutung ist es, um die Übertragungswege und das daraus resultierende verantwortliche Handeln in der täglichen Praxis.

HYGIENEFORUM 2019

:::: BVMed  
Gesundheit gestalten.



Infektionen vermeiden  
Bewusst handeln

[www.krankenhausinfektionen.info](http://www.krankenhausinfektionen.info)



Infektionen vermeiden  
Bewusst handeln

- Gefäßkatheter-assoziierte Infektionen
- Postoperative Wundinfektionen
- Atemwegsinfektionen
- Harnwegsinfektionen Frau / Mann
- Norovirus
- Multiresistente Erreger (MRE)
- Wichtige Infektionspräventionsstrategien
- Einzelne Piktogramme



:::: **BVMed**  
*Gesundheit gestalten.*

[www.krankenhausinfektionen.info](http://www.krankenhausinfektionen.info)



Infektionen vermeiden  
Bewusst handeln

- Gefäßkatheter-assoziierte Infektionen
- Postoperative Wundinfektionen
- Atemwegsinfektionen
- Harnwegsinfektionen Frau / Mann
- Norovirus
- Multiresistente Erreger (MRE)
- Wichtige Infektionspräventionsstrategien
- Einzelne Piktogramme

:::: **BVMed**  
Gesundheit gestalten.

ni  
Infektionen vermeiden  
Bewusst handeln

**Nosokomiale Infektionen**

**Gefäßkatheter-assoziierte Infektionen**

**Bei Katheteranlage**  
Bei der Insertion des Katheters werden Bakterien und sonstige Erreger durch den Stichkanal ins Gewebe und Gefäßsystem verschleppt und besetzen die Katheteroberfläche.

**Bei Katheteranlage 2/3**  
Ektaktumiere, Besiedelung  
Intraluminaire Besiedelung  
Hämolytische Strömung

zurück zu Grafik 1

← zurück weiter →

[www.krankenhausinfektionen.info](http://www.krankenhausinfektionen.info)



Infektionen vermeiden  
Bewusst handeln

- Gefäßkatheter-assoziierte Infektionen
- Postoperative Wundinfektionen**
- Atemwegsinfektionen
- Harnwegsinfektionen Frau / Mann
- Norovirus
- Multiresistente Erreger (MRE)
- Wichtige Infektionspräventionsstrategien
- Einzelne Piktogramme

:::: **BVMed**  
Gesundheit gestalten.

**ni**  
Infektionen vermeiden  
Bewusst handeln

**Nosokomiale Infektionen**

**Wundinfektionen**

**Postoperativer Infektionsweg**

**Exogen**

Mikroorganismen gelangen beispielsweise durch die Hände des Personals beim Verbandwechsel auf die Wunde. Sie können dann durch die noch nicht verheilte Wundöffnung in das Innere der Wunde gelangen.

**Intraoperative Infektionswege**

Beispiel Darm-OP  
Beispiel Arm-OP

**Postoperativer Infektionsweg**

**Exogen ZIZ**

**Endogen**

zurück zu Schritt 1  
Infektionsrisiko  
Haut

← zurück weiter →

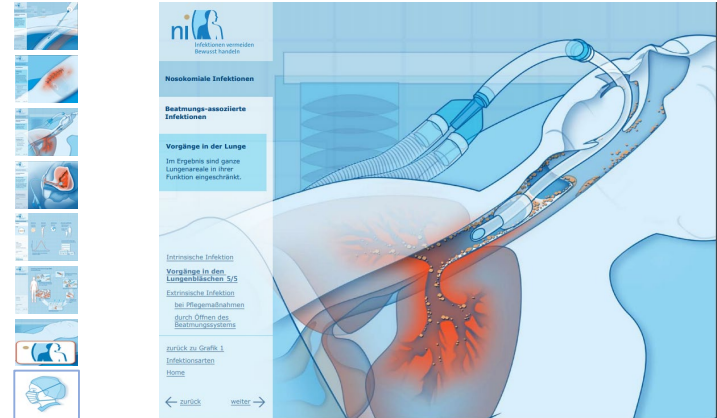
[www.krankenhausinfektionen.info](http://www.krankenhausinfektionen.info)



Infektionen vermeiden  
Bewusst handeln

- Gefäßkatheter-assoziierte Infektionen
- Postoperative Wundinfektionen
- Atemwegsinfektionen**
- Harnwegsinfektionen Frau / Mann
- Norovirus
- Multiresistente Erreger (MRE)
- Wichtige Infektionspräventionsstrategien
- Einzelne Piktogramme

:::: **BVMed**  
Gesundheit gestalten.



[www.krankenhausinfektionen.info](http://www.krankenhausinfektionen.info)



Infektionen vermeiden  
Bewusst handeln

- Gefäßkatheter-assoziierte Infektionen
- Postoperative Wundinfektionen
- Atemwegsinfektionen
- Harnwegsinfektionen Frau / Mann
- Norovirus
- Multiresistente Erreger (MRE)
- Wichtige Infektionspräventionsstrategien
- Einzelne Piktogramme

:::: **BVMed**  
Gesundheit gestalten.

ni  
Infektionen vermeiden  
Bewusst handeln

**Nosokomiale Infektionen**

**Harnwegsinfektionen bei der Frau**

**Bei Katheteranlage**  
Die in die Harnblase eingebrachten Erreger können sich vermehren und zu einer Infektion führen.  
Als weitere Komplikation droht eine zum Nierenbecken und Nierenparenchym aufsteigende Infektion, die bis zu einer Sepsis führen kann.

**Bei Katheteranlage: 4/4**  
Katheteranlage: Besondere Infektionsrisiko: Besondere Rückfluss

zurück zu Grafik 1  
← zurück weiter →

[www.krankenhausinfektionen.info](http://www.krankenhausinfektionen.info)

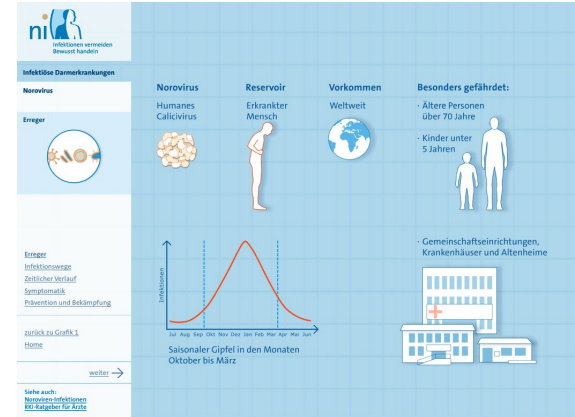


Infektionen vermeiden  
Bewusst handeln

- ❑ Gefäßkatheter-assoziierte Infektionen
- ❑ Postoperative Wundinfektionen
- ❑ Atemwegsinfektionen
- ❑ Harnwegsinfektionen Frau / Mann
- ❑ **Norovirus**
- ❑ Multiresistente Erreger (MRE)
- ❑ Wichtige Infektionspräventionsstrategien
- ❑ Einzelne Piktogramme



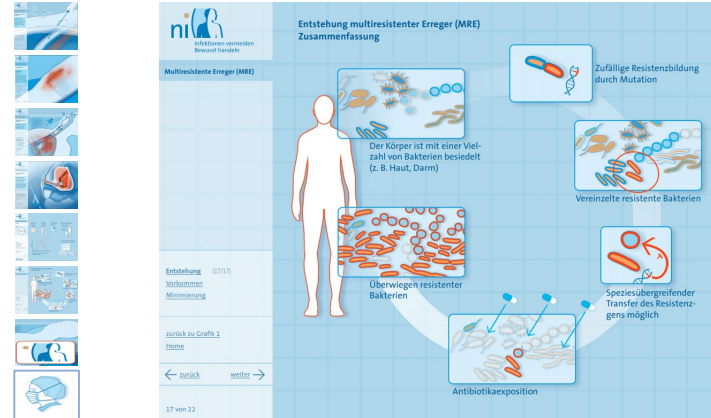
:::: **BVMed**  
Gesundheit gestalten.



[www.krankenhausinfektionen.info](http://www.krankenhausinfektionen.info)



- Gefäßkatheter-assoziierte Infektionen
- Postoperative Wundinfektionen
- Atemwegsinfektionen
- Harnwegsinfektionen Frau / Mann
- Norovirus
- Multiresistente Erreger (MRE)**
- Wichtige Infektionspräventionsstrategien
- Einzelne Piktogramme





Infektionen vermeiden  
Bewusst handeln

- Gefäßkatheter-assoziierte Infektionen
- Postoperative Wundinfektionen
- Atemwegsinfektionen
- Harnwegsinfektionen Frau / Mann
- Norovirus
- Multiresistente Erreger (MRE)
- Wichtige Infektionspräventionsstrategien**
- Einzelne Piktogramme



:::: **BVMed**  
*Gesundheit gestalten.*



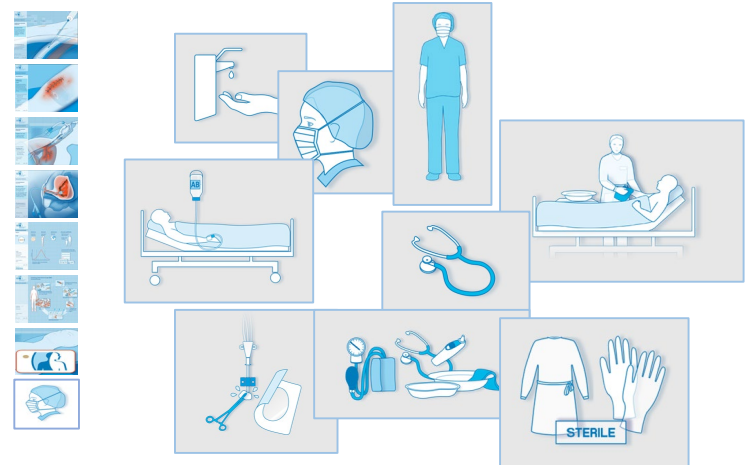
[www.krankenhausinfektionen.info](http://www.krankenhausinfektionen.info)



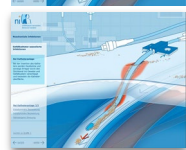
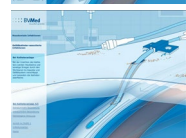
Infektionen vermeiden  
Bewusst handeln

- Gefäßkatheter-assoziierte Infektionen
- Postoperative Wundinfektionen
- Atemwegsinfektionen
- Harnwegsinfektionen Frau / Mann
- Norovirus
- Multiresistente Erreger (MRE)
- Wichtige Infektionspräventionsstrategien
- Einzelne Piktogramme

:::: **BVMed**  
Gesundheit gestalten.



[www.krankenhausinfektionen.info](http://www.krankenhausinfektionen.info)



**ni** Infektionen vermeiden  
Bewusst handeln

**Nosokomiale Infektionen**

**Gefäßkatheter-assoziierte Infektionen**

Im Wesentlichen gibt es vier verschiedene Ausgangspunkte der Gefäßkatheter-assoziierten Infektion, über die Erreger in die Blutbahn eindringen und die Katheteroberfläche besiedeln:

- Bei Katheteranlage
- Extraluminäre Besiedelung
- Intraluminäre Besiedelung
- Hämatogene Streuung

Bei Katheteranlage  
[Extraluminäre Besiedelung](#)  
[Intraluminäre Besiedelung](#)  
[Hämatogene Streuung](#)

[zurück zu Grafik 1](#)

weiter →

## Präsentation: Gefäßkatheter -assoziierte Infektionen



:::: BVMed  
Gesundheit gestalten

### Nosokomiale Infektionen

#### Gefäßkatheter-assoziierte Infektionen

**Bei Katheteranlage**

Bei der Insertion des Katheters werden Hautkeime und sonstige Erreger durch den Stichkanal ins Gewebe und Gefäßsystem verschleppt und besiedeln die Katheteroberfläche.

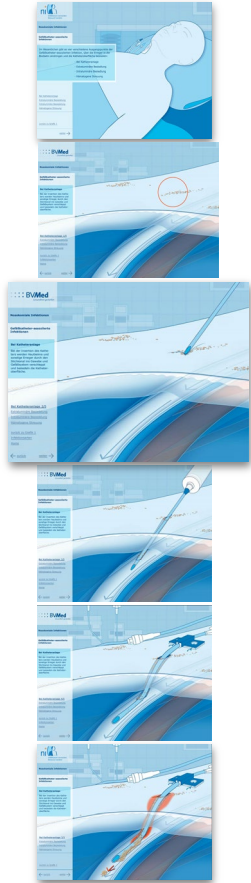
**Bei Katheteranlage 1/5**

- [Extraluminäre Besiedelung](#)
- [Intraluminäre Besiedelung](#)
- [Hämatogene Streuung](#)

[zurück zu Grafik 1](#)  
[Infektionsarten](#)  
[Home](#)

← zurück      weiter →

## Präsentation: Gefäßkatheter -assoziierte Infektionen



:::: **BVMed**  
Gesundheit gestalten

### Nosokomiale Infektionen

### Gefäßkatheter-assoziierte Infektionen

#### Bei Katheteranlage

Bei der Insertion des Katheters werden Hautkeime und sonstige Erreger durch den Stichkanal ins Gewebe und Gefäßsystem verschleppt und besiedeln die Katheteroberfläche.

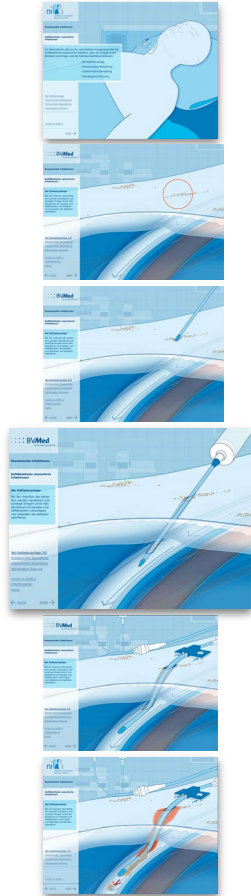
#### Bei Katheteranlage 2/5

- Extraluminäre Besiedelung
- Intraluminäre Besiedelung
- Hämatogene Streuung

[zurück zu Grafik 1](#)  
[Infektionsarten](#)  
[Home](#)

← [zurück](#) [weiter](#) →

Präsentation: Gefäßkatheter -assoziierte Infektionen



:::: BVMed  
Gesundheit gestalten.

### Nosokomiale Infektionen

### Gefäßkatheter-assoziierte Infektionen

#### Bei Katheteranlage

Bei der Insertion des Katheters werden Hautkeime und sonstige Erreger durch den Stichkanal ins Gewebe und Gefäßsystem verschleppt und besiedeln die Katheteroberfläche.

#### Bei Katheteranlage 3/5

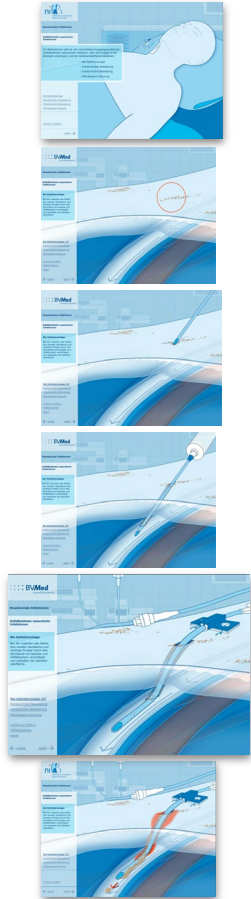
- [Extraluminäre Besiedelung](#)
- [Intraluminäre Besiedelung](#)
- [Hämatogene Streuung](#)

[zurück zu Grafik 1](#)  
[Infektionsarten](#)  
[Home](#)

← [zurück](#)     [weiter](#) →

A large anatomical diagram showing a cross-section of a blood vessel with a catheter inserted. The catheter is shown with orange particles (representing bacteria) on its surface and being carried into the vessel. The diagram is labeled with 'Extraluminäre Besiedelung' and 'Intraluminäre Besiedelung'.

## Präsentation: Gefäßkatheter -assoziierte Infektionen



:::: BVMed  
Gesundheit gestalten

**Nosokomiale Infektionen**

**Gefäßkatheter-assoziierte Infektionen**

**Bei Katheteranlage**

Bei der Insertion des Katheters werden Hautkeime und sonstige Erreger durch den Stichkanal ins Gewebe und Gefäßsystem verschleppt und besiedeln die Katheteroberfläche.

**Bei Katheteranlage 4/5**

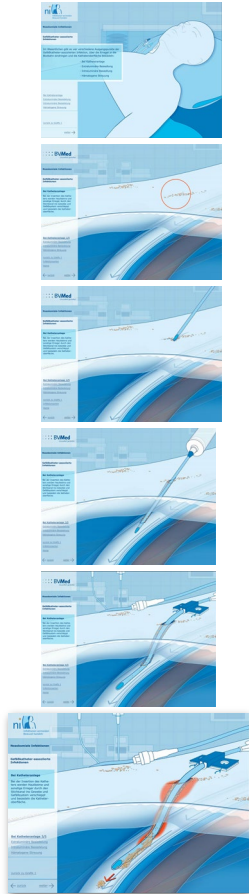
- Extraluminäre Besiedelung
- Intraluminäre Besiedelung
- Hämato gene Streuung

[zurück zu Grafik 1](#)  
[Infektionsarten](#)  
[Home](#)

← [zurück](#)      [weiter](#) →

## Präsentation: Gefäßkatheter -assoziierte Infektionen





ni  
Infektionen vermeiden  
Bewusst handeln

### Nosokomiale Infektionen

### Gefäßkatheter-assoziierte Infektionen

**Bei Katheteranlage**  
Bei der Insertion des Katheters werden Hautkeime und sonstige Erreger durch den Stichkanal ins Gewebe und Gefäßsystem verschleppt und besiedeln die Katheteroberfläche.

**Bei Katheteranlage 5/5**  
Extraluminäre Besiedelung  
Intraluminäre Besiedelung  
Hämatogene Streuung

zurück zu Grafik 1

← zurück    weiter →

## Präsentation: Gefäßkatheter -assoziierte Infektionen

**Wichtige Infektionspräventionsstrategien**  
Ziel: Aseptische Katheteranlage

**Nosokomiale Infektionen**

**Maßnahmen:**

**Hygienische Händedesinfektion**

**Adäquate Hautdesinfektion**

**Maximale Barrieremaßnahmen**  
Hand- und Mund-Nasen-Schutz  
Schutzkittel und Handschuhe  
Großes Abdecktuch

**Wichtige Infektionspräventionsstrategien**  
Ziel: Keine Besiedlung der venösen Katheter-Schnittfläche des ZVK

**Nosokomiale Infektionen**

**Maßnahmen:**

**Hygienische Händedesinfektion**

**Adäquate Hautdesinfektion**

**Maximale Barrieremaßnahmen**  
Hand- und Mund-Nasen-Schutz  
Schutzkittel und Handschuhe  
Großes Abdecktuch

**Wichtige Infektionspräventionsstrategien**  
Ziel: Vermeidung der intraluminalen Besiedlung des ZVK

**Nosokomiale Infektionen**

**Maßnahmen:**

**Hygienische Händedesinfektion**

**Adäquate Hautdesinfektion**

**Maximale Barrieremaßnahmen**  
Hand- und Mund-Nasen-Schutz  
Schutzkittel und Handschuhe  
Großes Abdecktuch

**Wichtige Infektionspräventionsstrategien**  
Ziel: Keine Besiedlung der venösen Katheter-Schnittfläche des ZVK

**Nosokomiale Infektionen**

**Maßnahmen:**

**Hygienische Händedesinfektion**

**Adäquate Hautdesinfektion**

**Maximale Barrieremaßnahmen**  
Hand- und Mund-Nasen-Schutz  
Schutzkittel und Handschuhe  
Großes Abdecktuch

**ni** Infektionen vermeiden  
Bewusst handeln

**Wichtige Infektionspräventionsstrategien**  
Ziel: Aseptische Katheteranlage

**Nosokomiale Infektionen**

**Gefäßkatheter-assoziierte Infektionen**

**Bei ZVK-Anlage**  
Bei der Insertion des Katheters können Hautkeime und sonstige Erreger durch den Stichkanal ins Gewebe und Gefäßsystem verschleppt werden und die Katheteroberfläche besiedeln.

**Maßnahmen:**

**Hygienische Händedesinfektion**

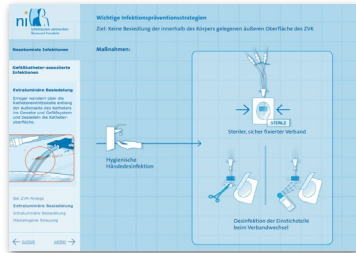
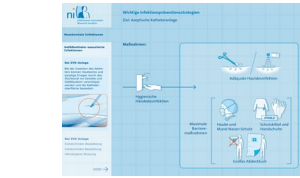
**Adäquate Hautdesinfektion**


**Maximale Barrieremaßnahmen**  
Haube und Mund-Nasen-Schutz  
Schutzkittel und Handschuhe  
Großes Abdecktuch

**Bei ZVK-Anlage**  
Extraluminäre Besiedlung  
Intraluminäre Besiedlung  
Hämato gene Streuung

weiter →

Infografie: ZVK-assoziierte Infektionen





Infektionen vermeiden  
Bewusst handeln


### Wichtige Infektionspräventionsstrategien

Ziel: Keine Besiedlung der innerhalb des Körpers gelegenen äußeren Oberfläche des ZVK

**Nosokomiale Infektionen**


**Gefäßkatheter-assoziierte Infektionen**

**Extraluminäre Besiedlung**  
Erreger wandern über die Kathetereintrittsstelle entlang der Außenseite des Katheters ins Gewebe und Gefäßsystem und besiedeln die Katheteroberfläche.

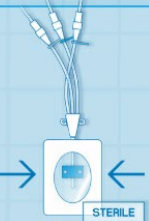


Bei ZVK-Anlage  
**Extraluminäre Besiedlung**  
Intraluminäre Besiedlung  
Hämatogene Streuung

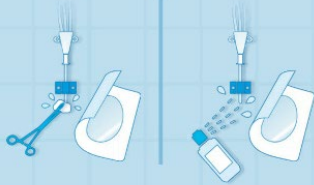
**Maßnahmen:**



Hygienische Händedesinfektion



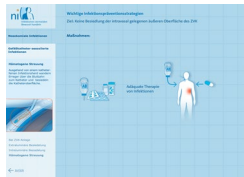
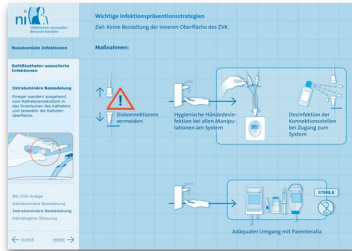
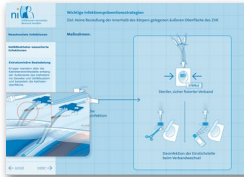
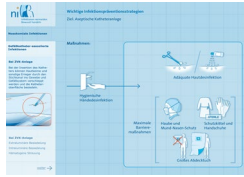
Sterile, sicher fixierter Verband




Desinfektion der Einstichstelle beim Verbandwechsel

← zurück
weiter →

Infografie: ZVK-assoziierte Infektionen





**Wichtige Infektionspräventionsstrategien**

Ziel: Keine Besiedlung der inneren Oberfläche des ZVK


**Nosokomiale Infektionen**

**Gefäßkatheter-assoziierte Infektionen**


**Intraluminäre Besiedlung**  
Erreger wandern ausgehend vom Kathetersatzstück in das Innenlumen des Katheters und besiedeln die Katheteroberfläche.

**Bei ZVK-Anlage**  
Extraluminäre Besiedlung  
**Intraluminäre Besiedlung**  
Hämato gene Streuung


**Maßnahmen:**



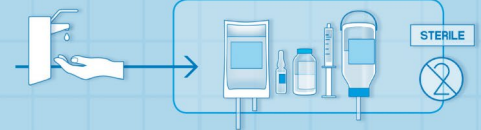
Diskonnektionen vermeiden



Hygienische Händedesinfektion bei allen Manipulationen am System



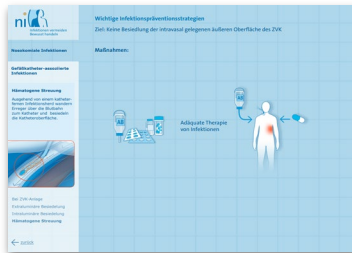
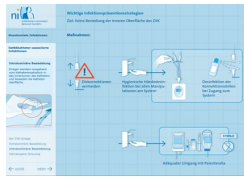
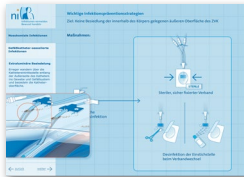
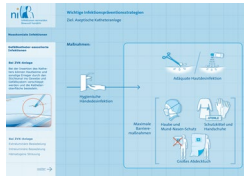
Desinfektion der Konnektionsstellen bei Zugang zum System




Adäquater Umgang mit Parenteralia

← zurück
weiter →

## Infografie: ZVK-assoziierte Infektionen





Infektionen vermeiden  
Bewusst handeln

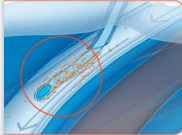
### Wichtige Infektionspräventionsstrategien

Ziel: Keine Besiedlung der intravasal gelegenen äußeren Oberfläche des ZVK

**Nosokomiale Infektionen**


**Gefäßkatheter-assoziierte Infektionen**

**Hämatogene Streuung**  
Ausgehend von einem katheterfernen Infektionsherd wandern Erreger über die Blutbahn zum Katheter und besiedeln die Katheteroberfläche.



**Maßnahmen:**

**Adäquate Therapie von Infektionen**



Bei ZVK-Anlage  
Extraluminäre Besiedlung  
Intraluminäre Besiedlung  
Hämatogene Streuung

← zurück

Infografie: ZVK-assoziierte Infektionen

# Norovirus



Poster zum Ausdrucken

ni Infektionen vermeiden Bewusst handeln

Infektiöse Darmerkrankungen **Norovirus**

Für mehr Informationen kontaktieren Sie bitte:

**Erreger**

Besonders gefährdet:  
Ältere Personen über 70 Jahre  
Kinder unter 5 Jahren

Saisonaler Gipfel in den Monaten Oktober bis März

**Infektionswege**

Achtung: Kleinste Mengen sind ansteckend!

Infektion durch orale Aufnahme

Einatmen virushaltiger Tröpfchen (Erbrochenes)

Kontakt mit kontaminierten Flächen und Gegenständen

Kontaminierte Speisen und Getränke

**Symptome**

Heftiges Erbrechen

Starke Durchfälle

Ausgeprägtes Krankheitsgefühl

www.krankenhausinfektionen.info

**Prävention und Bekämpfung**

Räumliche Isolierung betroffener Patienten

Händedesinfektion vor Verlassen des Zimmers

Anlegen von Schutzkleidung

Minimierung der Bewegung zwischen den Bereichen

Erkranktes Person mindestens 48 Stunden der Symptome zurückkehren

ni Infektionen vermeiden Bewusst handeln

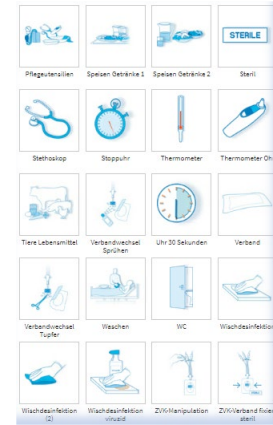
**Erhöhte Hygieneanforderung vor Verlassen des Zimmers**

**Händedesinfektion nicht vergessen!**

**Einreibemethode für die Händedesinfektion**

- Desinfektionsmittel auf die trockenen Hände
- Die Hände müssen während der kompletten Einreibzeit vollständig benetzt sein
- Daumen, Fingerkuppen und Nagelfalz nicht vergessen
- 30 Sekunden Einreibzeit

# Piktogramme



# Wie darf ich die Materialien nutzen?

BVMed-Portal

Infektionen vermeiden  
Bewusst handeln

Sie befinden sich hier: Rechtliche Hinweise

Suche

**START**  
KRANKENHAUS-  
INFEKTIONEN  
PRÄVENTION  
MULTIRESISTENTE  
ERREGER  
SCHULUNGSMATERIALIEN  
PIKTOGRAMME  
ERKLÄRVIDEO  
HYGIENEFORUM  
LINKS & DOKUMENTE  
WIR ÜBER UNS  
KONTAKT  
**RECHTLICHE HINWEISE**

## Rechtliche Hinweise

09.05.2018 | Die hier dargestellten Grafiken und Inhalte dienen der neutralen Information und Weiterbildung. Sie stellen keine Bewerbung der beschriebenen oder erwähnten Produkte dar.

Mit dem Download der hier bereitgestellten Dokumente wird Ihnen ein nichtexklusives Recht zur Nutzung dieser Dokumente eingeräumt. Eine kommerzielle Nutzung der Dokumente, auch von Teilen und Auszügen, ist nur nach vorheriger Anfrage beim BVMed zulässig. Die Dokumente dürfen nicht verändert und nicht in artfremden Zusammenhängen gezeigt werden. Bei Verwendung oder Veröffentlichung hat eine Quellenangabe sowie die Angabe des Erscheinungsjahres bei der Verwendung oder Veröffentlichung zu erfolgen. Außerdem wird ein Belegexemplar erbeten.

Unser Internet-Angebot haben wir sorgfältig zusammengestellt. Dennoch können wir für die Vollständigkeit, Aktualität, Richtigkeit und Ausgewogenheit der dargebotenen Informationen leider nicht garantieren. Sie ersetzen keinesfalls die fachliche Schulung und dürfen nicht als alleinige Grundlage für Hygiene- und weitere medizinische Maßnahmen verwendet werden.

Eine Haftung für direkte oder indirekte Schäden materieller oder immaterieller Art, die durch die Nutzung der Angaben verursacht werden, ist ausgeschlossen.

**KONTAKT**

**Lena Geppert**  
Referentin  
Geschäftsführung  
Tel.: (030) 246 255-14  
✉ [geppert  
\(at\)bvmed.de](mailto:geppert(at)bvmed.de)

**Carol Petri**  
Referent Kommunikation  
u. Prozessmanagement  
Tel.: (030) 246 255-19  
✉ [petri\(at\)bvmed.de](mailto:petri(at)bvmed.de)

**HYGIENEFORUM 2019**





# Vielen Dank!



Infektionen vermeiden  
Bewusst handeln

::::: **BVMed**  
Gesundheit gestalten.